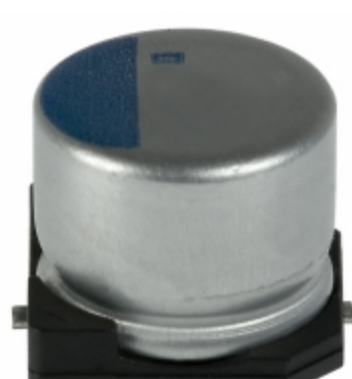


APXA100ARA271MHC0G



Obrázky jsou pouze orientační.
Podrobné informace o produktu naleznete v části Technické údaje produktu.

Koupit APXA100ARA271MHC0G s důvěrou od Component-World.HK, 1 rok záruka



Part Number: [APXA100ARA271MHC0G](#)

Výrobce [Nippon Chemi-Con](#)

Popis CAP ALUM POLY 270UF 20% 10V SMD

Datový list: [PXA Series](#)

RoHS Status: Bez olova / V souladu RoHS

Ship From: Hong Kong

Shipment Way: DHL/Fedex/TNT/UPS/EMS

[Request For Quotation](#)

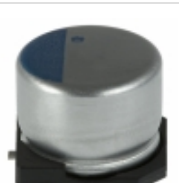
PARAMETR PRODUKTU

Part Number	APXA100ARA271MHC0G	Výrobce	Nippon Chemi-Con
Popis	CAP ALUM POLY 270UF 20% 10V SMD	Stav volného vedení / RoHS	Bez olova / V souladu RoHS
Dostupné množství	80740 pcs	Datový list	PXA Series
Kategorie	Kondenzátory	Napětí - Jmenovitá	10V
Typ	Polymer	Tolerance	±20%
Povrchová montáž Land Velikost	0.327" L x 0.327" W (8.30mm x 8.30mm)	Velikost / Rozměry	0.315" Dia (8.00mm)
Série	NPCAP™-PXA	Ripple Current @ Vysoká frekvence	4.42A @ 100kHz
hodnocení	-	Obal	Tape & Reel (TR)
Paket / krabice	Radial, Can - SMD	Ostatní jména	565-3068-2 APXA100ARA271MH12S APXA100ARA271MHC0G PXA10VC271MH12TP
Provozní teplota	-55°C ~ 105°C	Typ montáže	Surface Mount
Úroveň citlivosti na vlhkost (MSL)	1 (Unlimited)	Výrobní standardní doba výroby	16 Weeks
Životnost @ Temp.	15000 Hrs @ 105°C	Rozestup vývodů	-
Stav volného vedení / RoHS	Lead free / RoHS Compliant	Výška - Sedící (Max)	0.472" (12.00mm)
ESR (Equivalent Resistance Series)	14 mOhm	Detailní popis	270µF 10V Aluminum Polymer Capacitor Radial, Can - SMD 14 mOhm 15000 Hrs @ 105°C
kapacitní	270µF	Aplikace	General Purpose

Component-World.com je spolehlivý distributor elektronických součástek. Specializujeme se na všechny elektronické komponenty řady Nippon Chemi-Con. Máme 80740 kusy Nippon Chemi-Con APXA100ARA271MHC0G na skladě dostupných. Vyžádejte si citát z distributora součástí elektroniky na Component-World.com, náš prodejní tým vás bude kontaktovat do 24 hodin.

RFQ Email: info@Components-World.com

SOUVISEJÍCÍ PRODUKTY



Část#: [APXA100ARA331MJ80G](#)

Výrobci: [Nippon Chemi-Con](#)

[Dotaz](#)

Popis: CAP ALUM POLY 330UF 20% 10V SMD

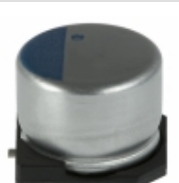


Část#: [APXA100ARA560MF55G](#)

Výrobci: [Nippon Chemi-Con](#)

[Dotaz](#)

Popis: CAP ALUM POLY 56UF 20% 10V SMD



Část#: [APXA160ARA101MJ80G](#)

Výrobci: [Nippon Chemi-Con](#)

[Dotaz](#)

Popis: CAP ALUM POLY 100UF 20% 16V SMD

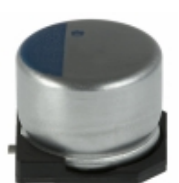


Část#: [APXA100ARA151MH70G](#)

Výrobci: [Nippon Chemi-Con](#)

[Dotaz](#)

Popis: CAP ALUM POLY 150UF 20% 10V SMD



Část#: [APXA100ARA100MD55G](#)

Výrobci: [Nippon Chemi-Con](#)

[Dotaz](#)

Popis: CAP ALUM POLY 10UF 20% 10V SMD

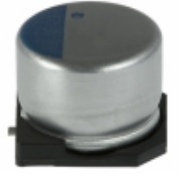


Část#: [APX825A-26W6G-7](#)

Výrobci: [Diodes Incorporated](#)

[Dotaz](#)

Popis: IC SUPERVISOR LO/HI 2.63V SOT-26



Část#: [APXA100ARA561MJC0G](#)

Výrobci: [Nippon Chemi-Con](#)

[Dotaz](#)

Popis: CAP ALUM POLY 560UF 20% 10V SMD



Část#: [APXA100ARA121MH70G](#)

Výrobci: [Nippon Chemi-Con](#)

[Dotaz](#)

Popis: CAP ALUM POLY 120UF 20% 10V SMD



Část#: [APXA100ARA560MF60G](#)

Výrobci: [Nippon Chemi-Con](#)

[Dotaz](#)

Popis: CAP ALUM POLY 56UF 20% 10V SMD



Část#: [APX825A-23W6G-7](#)

Výrobci: [Diodes Incorporated](#)

[Dotaz](#)

Popis: IC SUPERVISOR LO/HI 2.25V SOT-26



Část#: [APX825A-40W6G-7](#)

Výrobci: [Diodes Incorporated](#)

[Dotaz](#)

Popis: IC SUPERVISOR LO/HI 4.00V SOT-26



Část#: [APXA100ARA470MF60G](#)

Výrobci: [Nippon Chemi-Con](#)

[Dotaz](#)

Popis: CAP ALUM POLY 47UF 20% 10V SMD



Část#: [APX825A-29W6G-7](#)

Výrobci: [Diodes Incorporated](#)

[Dotaz](#)

Popis: IC SUPERVISOR LO/HI 2.93V SOT-26



Část#: [APX825A-31W6G-7](#)

Výrobci: [Diodes Incorporated](#)

[Dotaz](#)

Popis: IC SUPERVISOR LO/HI 3.08V SOT-26



Část#: [APX825A-44W6G-7](#)

Výrobci: [Diodes Incorporated](#)

[Dotaz](#)

Popis: IC SUPERVISOR LO/HI 4.38V SOT-26



Část#: [APXA100ARA331MHC0G](#)

Výrobci: [Nippon Chemi-Con](#)

[Dotaz](#)

Popis: CAP ALUM POLY 330UF 20% 10V SMD



Část#: [APXA100ARA330ME60G](#)

Výrobci: [Nippon Chemi-Con](#)

[Dotaz](#)

Popis: CAP ALUM POLY 33UF 20% 10V SMD



Část#: [APXA100ARA471MJC0G](#)

Výrobci: [Nippon Chemi-Con](#)

[Dotaz](#)

Popis: CAP ALUM POLY 470UF 20% 10V SMD



Část#: [APX825A-46W6G-7](#)

Výrobci: [Diodes Incorporated](#)

[Dotaz](#)

Popis: IC SUPERVISOR LO/HI 4.63V SOT-26



Část#: [APXA100ARA271MJ80G](#)

Výrobci: [Nippon Chemi-Con](#)

[Dotaz](#)

Popis: CAP ALUM POLY 270UF 20% 10V SMD

Související klíčová slova pro APXA100ARA271MHC0G

Nippon Chemi-Con APXA100ARA271MHC0G.	APXA100ARA271MHC0G distributor	APXA100ARA271MHC0G dodavatel	APXA100ARA271MHC0G Cena
APXA100ARA271MHC0G Stáhnout datasheet.	APXA100ARA271MHC0G Datasheet.	APXA100ARA271MHC0G Stock.	koupit APXA100ARA271MHC0G.
Nippon Chemi-Con APXA100ARA271MHC0G.	United Chemi-Con APXA100ARA271MHC0G.		